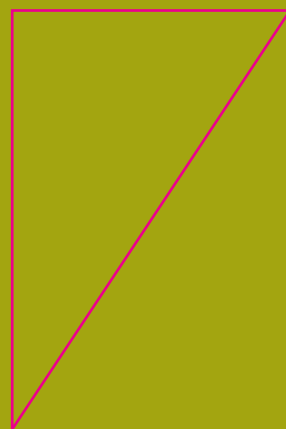
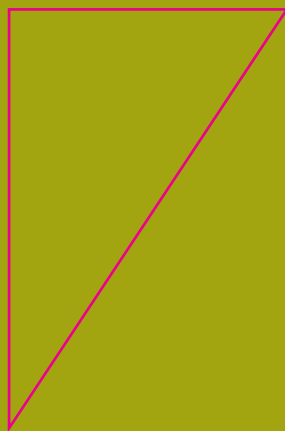
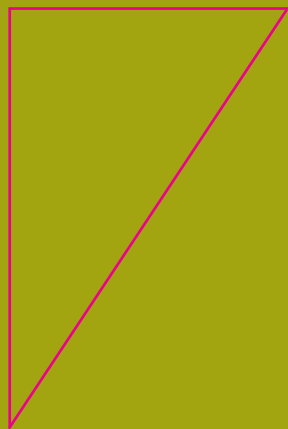


RAPPORT ANNUEL 2018

Jonk Entrepreneuren Luxembourg asbl

Apprendre à entreprendre



**Jonk
Entrepreneuren**

Luxembourg asbl

sous le haut patronage de S.A.R. le Grand-Duc Héritier





**Jonk
Entrepreneuren**

Luxembourg asbl

sous le haut patronage de S.A.R. le Grand-Duc Héritier

Sommaire

7 Avant-propos

12 Évolution de la participation des
jeunes aux programmes

14 JA Europe
et JA Worldwide

50 Alumni

59 Galerie
photos

63 Nos
sponsors

10 Jonk Entrepreneuren
Luxembourg
l'équipe

13 Évolution de l'implication des
volontaires dans les programmes

20 Présentation
des programmes

53 Highlights

62 Membres du conseil
d'administration



L'ASBL JONK ENTREPRENEUREN LUXEMBOURG, ENGAGÉE DEPUIS 2005!

L'asbl Jonk Entrepreneuren Luxembourg sensibilise les jeunes au monde de l'entrepreneuriat et de l'économie grâce à des programmes éducatifs organisés à chaque niveau de l'enseignement: fondamental, secondaire et supérieur. Nous renforçons les liens entre le monde de l'éducation et le monde économique et contribuons à développer une «culture entrepreneuriale» au Luxembourg.



CHARLES DENOTTE

Président Jonk Entrepreneuren Luxembourg asbl

2018 a encore une fois été une année d'activités exceptionnelles pour JEL, avec de plus en plus de jeunes ayant participé à un ou plusieurs de nos programmes. Cette évolution positive s'est également reflétée au niveau du nombre de sponsors et de volontaires que nous avons pu attirer et j'en suis particulièrement fier.

Je tiens à tous les remercier, y compris les coordinateurs de programmes, les enseignants et directeurs d'établissements scolaires ainsi que toute notre équipe de Jonk Entrepreneuren Luxembourg, sans qui nous ne pourrions offrir des programmes de qualité et avoir le succès que nous connaissons aujourd'hui.



STÉPHANIE DAMGÉ

Directrice Jonk Entrepreneuren Luxembourg asbl

La digitalisation de l'économie et de la société, la transformation numérique, l'émergence de l'intelligence artificielle, combinées à des attentes spécifiques des nouvelles générations, le tout entraîne une évolution des compétences et formations requises.

En effet, la créativité, l'esprit critique, l'adaptabilité, le sens d'initiatives et de responsabilités sont devenus des matières premières très précieuses. Promouvoir ces compétences, cette attitude entrepreneuriale, est le cœur de notre mission.

Aujourd'hui, plus de 11.500 jeunes et 500 volontaires du monde économique participent aux 11 programmes de JEL. Mais ce n'est pas que le nombre de participants qui compte, c'est surtout l'impact, le contenu et le résultat, c'est-à-dire ce que les jeunes ont appris et surtout ce qu'ils sont capables de faire après leur participation à une telle activité entrepreneuriale.

Tous les acteurs de l'écosystème, public et privé, ont leur rôle à jouer. Notre rôle est de rapprocher les différentes parties, le monde de l'éducation et le monde de l'économie, de développer davantage ces synergies afin de toucher plus de jeunes chaque année.

Nous remercions sincèrement tous nos partenaires pour leur engagement et leur confiance. C'est grâce à votre soutien que nous pouvons innover et développer davantage notre mission !

Jonk Entrepreneuren
Luxembourg c'est :



1 Vision Apprendre à entreprendre

160
Alumnis

11
Programmes
éducatifs





510

**Volontaires
qui inspirent
les jeunes**

11.510

**Jeunes par an participant
à nos programmes**

1

Mission

**Inspirer et préparer
les jeunes à innover, créer,
prendre des initiatives et être
responsables.**

Jonk Entrepreneuren Luxembourg – L'équipe



Stéphanie DAMGÉ

Stéphanie est, depuis 2013, la directrice de Jonk Entrepreneuren Luxembourg asbl.



Nelson FRAGOSO

Nelson s'occupe de la coordination du programme Fit for Life ainsi que du volet marketing de l'asbl.



Tom EMERINGER

Tom Emeringer est professeur au Lycée Technique de Bonnevoie et coordonne, avec Claudia et Gilles, le programme Entreprises d'Entraînement.



Gilles DEGROTT

Gilles est responsable pour les programmes Engineering Trainee Days, Notre Communauté, Young Enterprise Project et coordonne, avec Claudia et Tom, les Entreprises d'Entraînement.



Claudia DA SILVA

Claudia est la coordinatrice de tous les événements. Elle est également en charge du programme Job Shadow Day et coordonne, avec Gilles et Tom, les Entreprises d'Entraînement.



Pitt SCHNEIDER

Pitt est professeur au Lycée Technique d'Ettelbruck et au Lycée Classique de Diekirch et coordonne les programmes Mini-Entreprises, Project Management Awards, My First Enterprise et Innovation Camp.



Liz SCHMITZ

Liz est professeur au Lycée Nic Biever de Dudelange et est l'un des quatre coordinateurs du programme Fit for Life.



Vittorio SICILIANO

Vittorio est professeur au Lycée Guillaume Kroll et est l'un des quatre coordinateurs du programme Fit for Life.



Paul KOHNEN

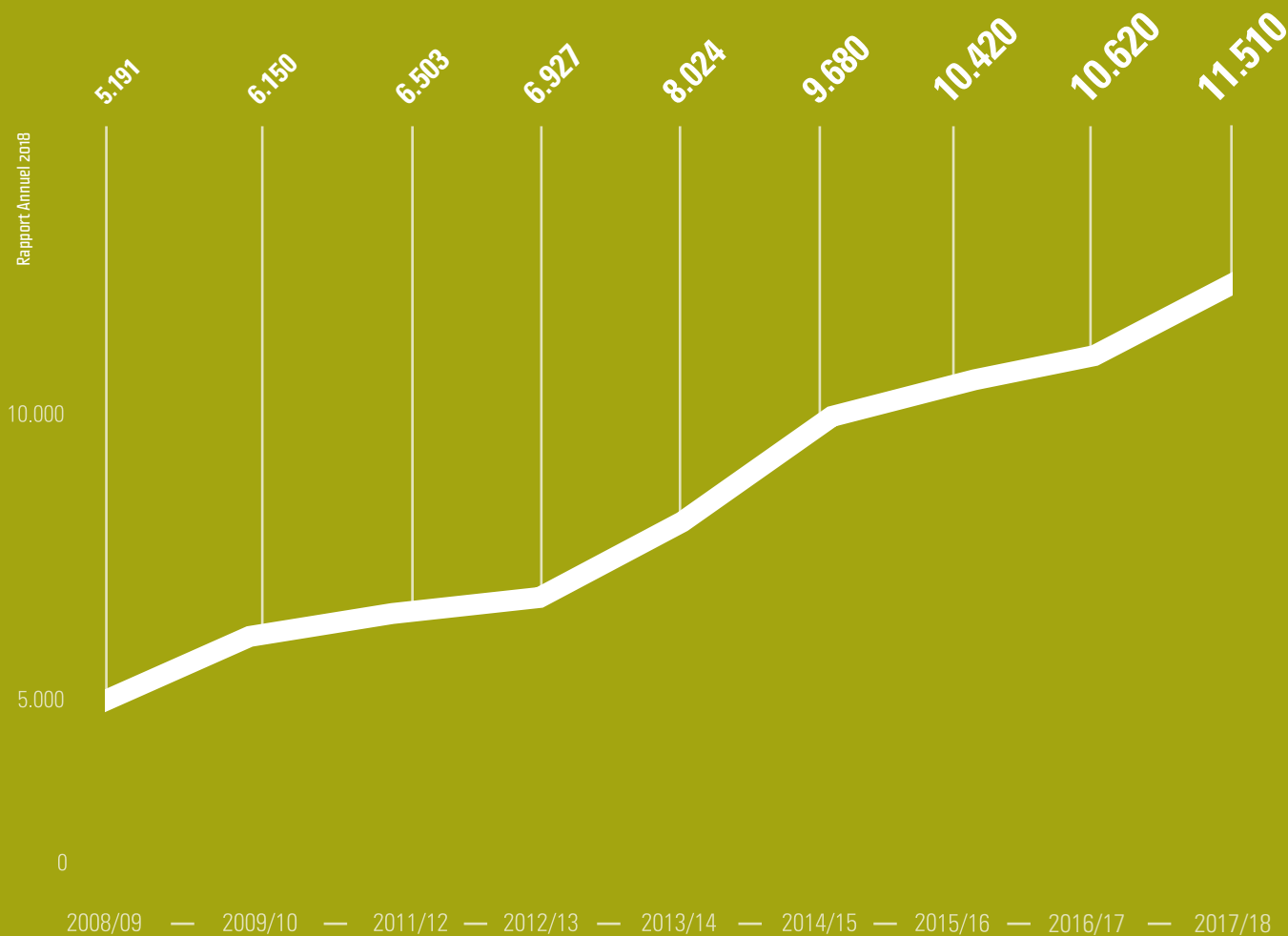
Paul est professeur au Lycée Classique d'Echternach et est l'un des quatre coordinateurs du programme Fit for Life.



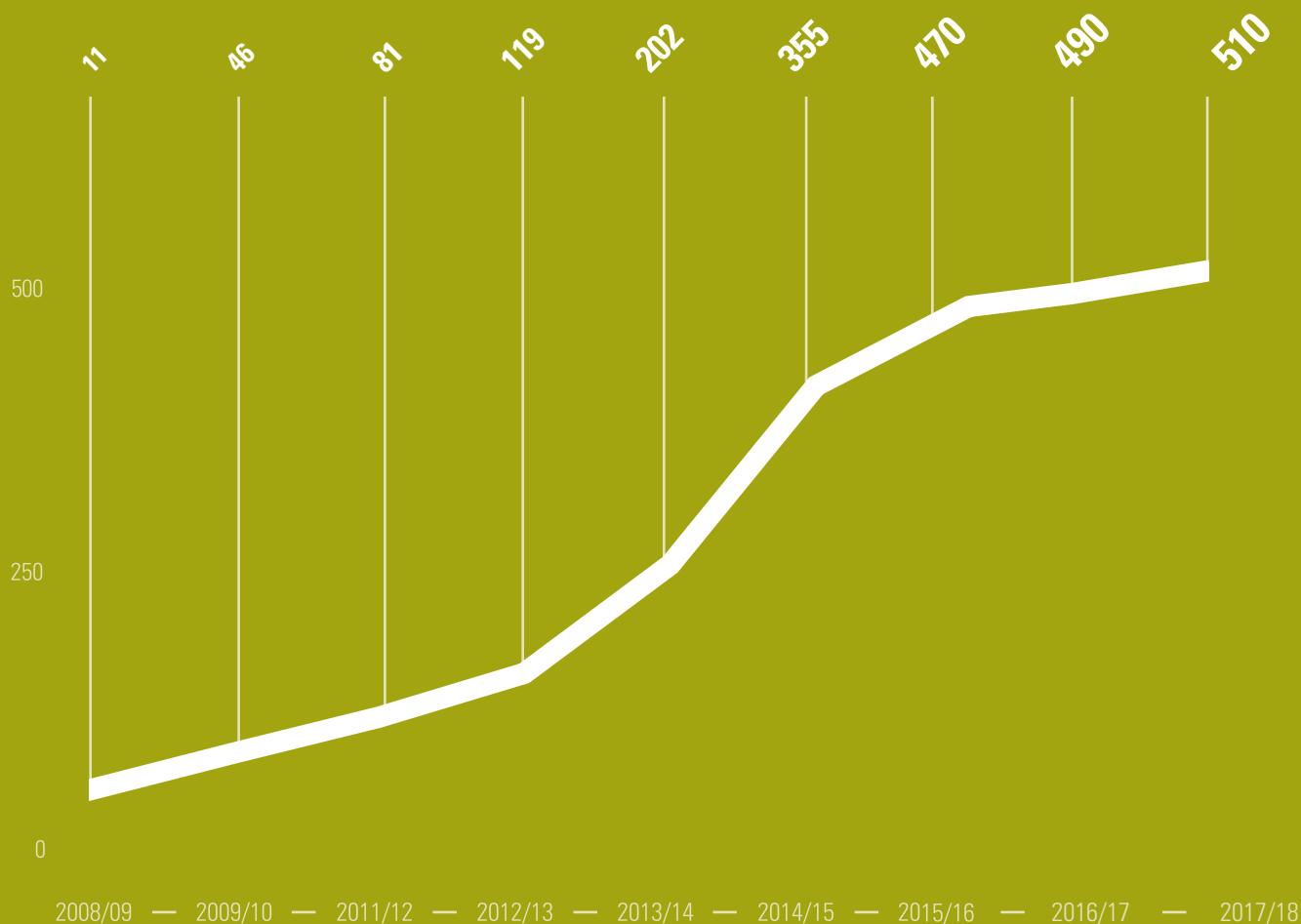
Cynthia TEIXEIRA

Cynthia a rejoint l'équipe en août 2018 et est en charge de l'administration.

Évolution de la participation des jeunes aux programmes



Évolution de l'implication des volontaires dans les programmes



Social Media



3857 Likes



495 abonnés



677 abonnés



304 abonnés



Jonk Entrepreneuren Luxembourg est membre du réseau Junior Achievement Worldwide (JA).

Junior Achievement est une organisation sans but lucratif offrant des programmes d'éducation entrepreneuriale, d'employabilité et d'éducation financière.

Actuellement active dans plus de 120 pays, l'association fonctionne grâce à plus de 450.000 volontaires provenant de tous les secteurs économiques et touchant ainsi plus de 11 millions de jeunes. En Europe, JA touche 4 millions de jeunes à travers 41 pays.

www.jaworldwide.org / www.jaeurope.org



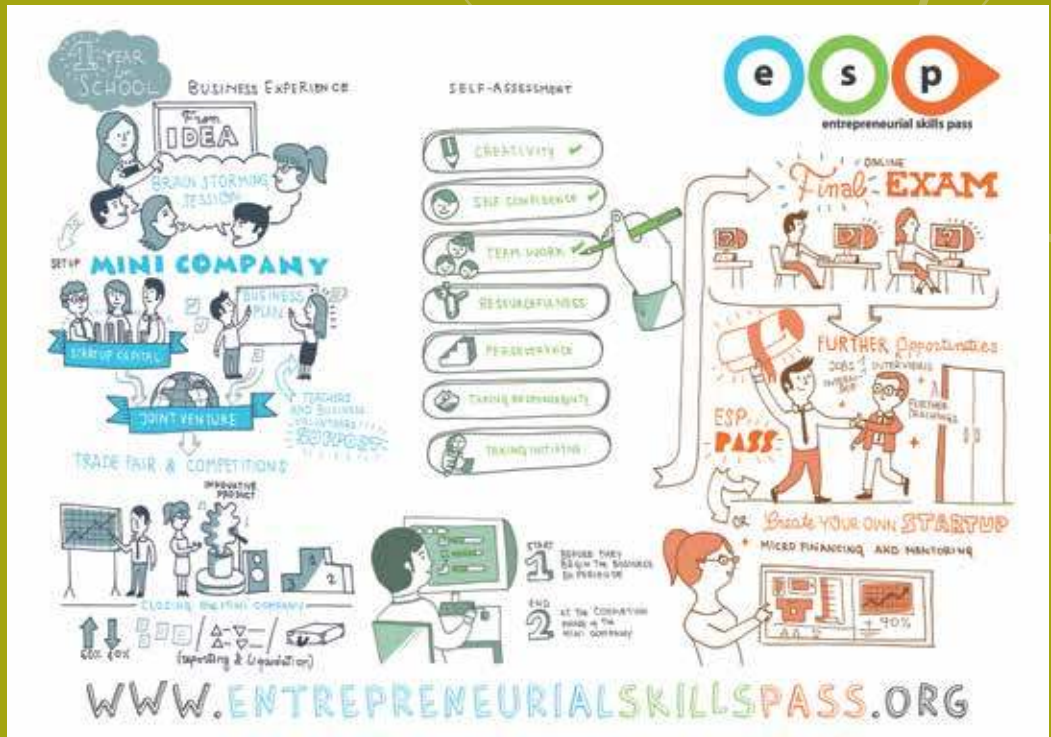
*Innovation Cluster for Entrepreneurship Education (ICEE).
Découvrez les résultats d'une étude faite sur l'impact
de l'éducation entrepreneuriale.*

L'Entrepreneurial Skills Pass (ESP)

L'ESP est une qualification internationale qui certifie que des élèves ayant eu une expérience entrepreneuriale, possèdent le savoir, des aptitudes et compétences nécessaires au monde du travail et de l'entreprise.

En 2018, Jonk Entrepreneuren Luxembourg asbl a implémenté l'ESP dans le programme des mini-entreprises. 134 élèves ont passé une auto-évaluation et un examen au début et à la fin du programme des mini-entreprises afin de mesurer leurs compétences développées.

www.entrepreneurialskillspass.eu



Junior Achievement Worldwide fête son centenaire

Depuis 100 ans, JA offre un apprentissage pratique en matière de préparation au travail, d'éducation financière et d'entrepreneuriat. JA participe à la création d'emplois, à la réussite financière et permet aux jeunes d'accéder plus facilement à des emplois. Depuis 100 ans la mini-entreprise permet à des millions de jeunes d'innover, de créer, de s'épanouir, de gagner en confiance, de prendre des initiatives et d'apprendre à entreprendre !

Une étude menée par l'Innovation Cluster for Entrepreneurship Education (ICEE) de 2015 à 2018 avec la collaboration de 5 organisations nationales JA (Belgique, Finlande, Italie, Estonie et Lettonie) a mesuré l'impact de l'éducation entrepreneuriale et plus spécifiquement du programme des mini-entreprises. Découvrez les résultats !



Étude de l'ICEE



JA Europe

100 YEARS OF ACHIEVEMENT
A Member of JA Worldwide

Jonk Entrepreneuren Luxembourg asbl reprend l'encadrement du programme « Entrepreneurial Schools » au Luxembourg.

Depuis janvier 2019, l'asbl Jonk Entrepreneuren Luxembourg, active dans le domaine de la promotion de l'entrepreneuriat depuis 2005, a repris l'encadrement, la coordination et le développement du programme « Entrepreneurial Schools ».

« JEL est fière de pouvoir contribuer activement et en étroit partenariat avec le Service de Coordination de la Recherche et de l'Innovation Pédagogiques et Technologiques du Ministère de l'Éducation Nationale de l'Enfance et de la Jeunesse, ainsi qu'avec le Ministère de l'Économie dans cet important projet qu'est "l'Entrepreneurial Schools". Cette nouvelle mission, octroyée à JEL, est une marque supplémentaire de la confiance et du partenariat privilégié dont notre association peut jouir avec ces deux ministères tout en étant une preuve du savoir-faire et des compétences que JEL a pu construire au cours des dernières années. Nous sommes fermement engagés à ce que ce projet devienne un plein succès. »

Charles Denotte, président du conseil d'administration de Jonk Entrepreneuren Luxembourg asbl

« En effet, nous sommes très fiers de reprendre l'encadrement des écoles entrepreneuriales, signe de la durabilité et de l'importance de notre mission. Dans un monde en perpétuel mouvement, il est nécessaire d'investir dans l'éducation et de doter les jeunes de compétences entrepreneuriales pour les préparer au mieux aux différents défis économiques et sociétaux. »

Stéphanie Damgé, directrice de l'asbl

Le programme pédagogique, ayant comme objectif de promouvoir l'entrepreneuriat à l'enseignement secondaire, a été lancé en 2016 par le Service de coordination de la recherche et de l'innovation pédagogiques (SCRIPT) du Ministère de l'Éducation nationale, de l'Enfance et de la Jeunesse, et le Ministère de l'Économie.

« L'esprit d'entreprise est une des grandes compétences à développer pour l'avenir. Voir les opportunités, reconnaître les risques, évaluer comment contribuer à la réussite d'un projet sont essentiels, non seulement pour ceux qui veulent créer leur propre entreprise, mais aussi dans le service public, dans les écoles, en politique. »

Claude Meisch, Ministre de l'Éducation nationale, de l'Enfance et de la Jeunesse

L'objectif principal de la démarche est de favoriser et de promouvoir des approches pédagogiques proches du monde professionnel et transférables à d'autres écoles. L'émergence et le développement des « entrepreneurial schools » au Luxembourg, vise à favoriser le lien du monde de l'éducation avec le monde économique et social, mais surtout à promouvoir l'esprit d'entrepreneuriat des jeunes, à développer des compétences transversales, des soft skills, leur permettant de relever des défis économiques et sociaux. Il s'agit de développer des compétences comme l'esprit d'initiative et le sens de responsabilités, de révéler les talents des jeunes, de les défier dans leur créativité et dans leur originalité, de les rendre conscients et responsables des enjeux écologiques, politiques et économiques de notre temps et de leur conférer l'esprit positif nécessaire pour s'engager dans l'avenir.

Les objectifs d'une éducation à l'entrepreneuriat visent à :

- Développer des compétences transversales fondamentales dont la créativité, la coopération, la prise d'initiative et de responsabilités, la maîtrise des technologies de l'information et de la communication ;
- Préparer les élèves à la vie professionnelle et sociétale ;
- Rendre les élèves plus employables voir même stimuler la création d'entreprises
- Lutter contre le décrochage scolaire par une approche pédagogique innovante ;
- Rapprocher le monde du travail et le monde de l'éducation.

A l'heure actuelle quatre établissements scolaires de l'enseignement secondaire sont engagés dans le projet et offrent chacun un profil entrepreneurial - le Lycée technique de Lallange (LTL), l'École de commerce et de gestion (ECG), le Lycée Ermesinde de Mersch (LEM) et l'École Privée Marie Consolatrice d'Esch-sur-Alzette (EPMC).







Présentation des programmes

Rapport Annuel 2018

Damir Babacic

Lycée classique de Diekirch, Alumni Jonk Entrepreneuren Luxembourg

Les expériences vécues au sein d'une Mini-Entreprise sont probablement les plus enrichissantes que j'ai faites dans toute ma vie. Monter un projet de zéro jusqu'à sa réalisation concrète, et ceci en équipe, est une opportunité unique qui m'a enfin, au niveau personnel, permis de découvrir de nouveaux terrains, et de mieux me connaître moi-même.

Je comprends désormais mieux le monde économique et je me sens prêt quand je dois m'attaquer à de nouveaux projets. Au niveau personnel, cela a façonné ma personnalité et je suis maintenant plus à l'aise quand je dois négocier ou tenir un discours lors d'assemblées.

Lors de la finale européenne du projet mini-entreprises, notre équipe a également appris que, peu importe le produit ou le service, s'il n'y a pas des personnes passionnées qui le font avancer, le succès sera difficile à atteindre.



Yuri Hartz, Felix Koster, Gianni Montanaro, Benny Man

Lycée technique Agricole, Mini-entreprise Chêne d'Or

Au départ nous ne savions pas vraiment à quoi nous attendre, mais les formations dispensées par Jonk Entrepreneuren Luxembourg nous ont aidé à structurer nos idées et nous ont permis d'accumuler des enseignements qui allaient nous être utiles par la suite.

Nous avons créé « Chêne d'Or » et nous nous sommes orientés vers un produit. Nous avons décidé de fabriquer des stylos à bille en bois ou en bois de cerf personnalisables au laser.

C'est lors de la vente en commun à la Belle Etoile que nous nous sommes rendu compte du succès de ce produit. C'était une étape importante car elle nous a galvanisé et nous a complètement lancé dans le projet. Nous avons décidé de participer au Forum, finale des mini-entreprises, et avons remporté trois prix et l'opportunité de participer à une compétition internationale se déroulant à Dublin. L'expérience vécue dans ce programme est très intense et unique. Nous avons beaucoup appris sur nous-mêmes et sur le métier d'entrepreneur et sommes actuellement en contact avec la chambre des métiers afin de créer notre entreprise à la fin de nos études scolaires.

1 Enseignement **fondamental**



Notre communauté

« Notre communauté » est un programme implémenté au niveau de l'enseignement fondamental et destiné aux élèves de 9 à 11 ans. Il se compose de 5 unités didactiques qui initient les enfants au fonctionnement d'une communauté avec ses commerces et sa population. Le programme aide les enfants à mieux comprendre leur environnement économique et leur fait découvrir les différents rôles de la collectivité : le rôle de l'individu, de la main-d'œuvre et du consommateur à travers des activités ludo-éducatives.

Il vise à développer le sens de l'initiative, à valoriser leurs qualités personnelles et assumer leurs responsabilités dans le groupe. Il les prépare à apprendre tout au long de leur vie et à travailler à la réussite de leurs efforts. Il les fait travailler sur deux aptitudes importantes pour réussir : savoir prendre des décisions et s'adapter au monde du travail et à ses exigences.

RÉTROSPECTIVE

En 2017/2018 le programme a été administré à 780 élèves de 38 classes (13 écoles) par 38 volontaires.



Le programme Notre Communauté

Âge
9 - 11 ans

Classe
3.2 / 4.1

Depuis
2011

Période
Pendant toute
l'année scolaire

Équivalent JA
Our Community



Renelde Urbain

Directrice de l'École privée Fieldgen

L'École Privée Fieldgen, soucieuse de préparer ses élèves à la vie active, ne néglige jamais de participer à la vaste gamme de programmes offerts par l'asbl Jonk Entrepreneuren Luxembourg.

Ces programmes permettent aux élèves de se confronter, avec les différents acteurs sur les marchés, à la réalité économique et de mieux la comprendre. Basés sur les qualifications et intérêts personnels des élèves, le programme éducatif «Fit For Life» met l'accent sur des options de finances, d'éducation et de carrière. Grâce au programme «Entreprises d'entraînement», les élèves vivent des expériences proches de la réalité économique en simulant la vie d'une entreprise. Les programmes «Mini-entreprises» et «Project Management Awards» favorisent l'esprit d'entreprise et/ou la créativité lors de la réalisation d'un projet par les jeunes avec un commanditaire du monde économique, social ou culturel.

D'autres programmes sont également très intéressants comme «l'Innovation Camp» qui incite à rechercher des idées innovantes pour relever un business challenge ou le «Job Shadow Day» qui permet d'accompagner le chef d'une entreprise tout au long d'une journée de travail normale.



Fabienne Kieffer

Coordinatrice Mini-Entreprises au Lycée Michel Lucius

Le Lycée Michel Lucius participe chaque année au programme des Mini-Entreprises. Il est important pour le lycée de permettre aux jeunes, pendant une année scolaire, d'être en contact avec le monde économique et d'effectuer leurs premières expériences entrepreneuriales.

De cette manière, les élèves consolident leur savoir appris lors des années précédentes. D'autant plus qu'ils apprennent à relever des défis, à travailler en équipe et à être créatifs. Cela représente donc une réelle plus-value pour les jeunes car ils développent ce qu'on appelle les compétences du 21^e siècle dont ils auront besoin lors de leur entrée dans le monde du travail.



Raphaël Frank

Entrepreneur / Chercheur techlabs & Uni.lu

L'échange avec des jeunes qui ont envie d'entreprendre est quelque chose de très stimulant. C'est donnant, donnant. D'une part, le partage de mon expérience peut aider les jeunes à évoluer plus vite et d'autre part, leur énergie et enthousiasme me donne également davantage d'idées qui me sont utiles dans ma vie au quotidien. Les initiatives de Jonk Entrepreneuren sont extrêmement importantes afin d'éveiller chez les jeunes l'esprit d'entreprendre, et par conséquent contribuer à former les leaders de demain. Je suis en ce moment coach dans le projet Young Enterprise Project (YEP) et intervenant dans le programme Fit For Life.

Cédric Jacques

Directeur technique Signa Groupe

Ce qui m'a poussé à m'engager en tant que volontaire ce sont les discussions très argumentées dont sont déjà capables ces jeunes enfants. Personnellement, je trouve qu'ils m'apportent autant à moi, que moi je leur apporte à eux. Ils sont très intéressés à comprendre des éléments, pourtant complexes à la base, tels que l'organisation d'une administration communale ou encore le fonctionnement des impôts. Le programme « Notre communauté » traite ces sujets de façon très ludique.

Lors d'une séance dans la première classe que j'ai suivie, je suis arrivé un peu en avance, tous les enfants étaient encore dans la cour de récréation. En seulement quelques instants je me suis retrouvé avec toute la classe autour de moi, déjà à poser des questions sur les sujets qu'on allait traiter ou rapporter leurs réflexions sur les sujets de la semaine passée. C'est fascinant l'intérêt qu'ils ont pour tous ces sujets et la sympathie qu'on obtient en retour lorsqu'on leur parle, mais qu'on les écoute également.

Il n'y a aucun autre moment dans le monde du travail où on obtient un retour aussi rapide que lorsqu'on explique notre travail et nos expériences à des enfants. Ils ne demandent qu'à apprendre.



1 Enseignement **fondamental**



Âge
11 - 12 ans



Classe
4.2



Depuis
1986



Période
Pendant toute l'année scolaire
(inséré dans le curriculum scolaire)

Boule & Bill créent une entreprise

Ce programme fait partie du manuel de français du cycle d'études 4.2. Il enseigne les notions capitales de l'entrepreneuriat de manière ludique et interactive.

RÉTROSPECTIVE

En 2017/2018, 5.200 élèves ont pu apprendre les notions de base de l'entrepreneuriat comme « marché, capital, consommateur, produit, service ou entreprise ».

2 Enseignement secondaire



Mini-Entreprises

Rapport Annuel 2018

Le projet des Mini-Entreprises stimule l'esprit d'entreprise & d'entrepreneuriat des lycéens. Pendant une année, les élèves sont responsables d'une mini-entreprise dans laquelle ils sont amenés à prendre des décisions et d'en assumer la responsabilité. Ils doivent gérer et surmonter tous les défis auxquels est confrontée une entreprise.

Afin de garantir un déroulement professionnel de chaque mini-entreprise, une assistance, externe à l'école, via un pool d'entrepreneurs-conseillers ou de coachs, est constituée. Ces professionnels ont la mission de guider, partager leur savoir-faire & expérience et d'intervenir ponctuellement en tant que spécialistes de leur domaine respectif. Au cours de l'année, les mini-entrepreneurs bénéficient de formations en matière d'entrepreneuriat durant lesquelles ils découvrent les éléments essentiels d'une entreprise : marketing, techniques de vente, comptabilité, etc.

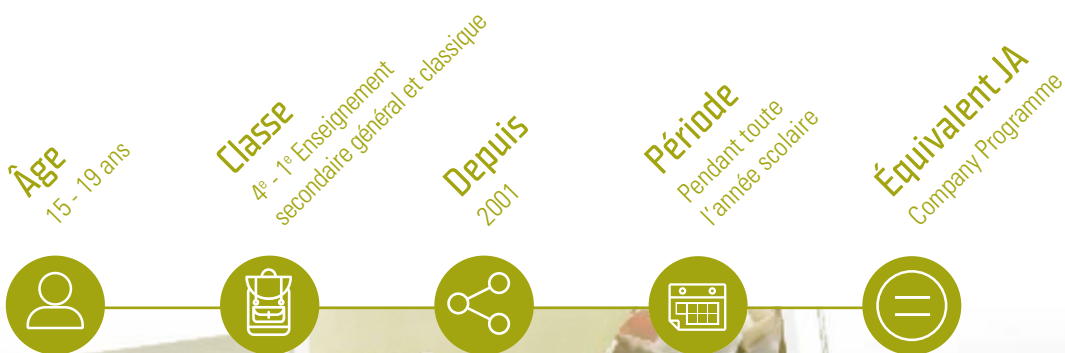
Le Forum des Mini-Entreprises est le concours national annuel permettant de distinguer les meilleurs projets de l'année. La meilleure mini-entreprise luxembourgeoise a l'opportunité de participer à la finale européenne « Company of the Year Competition » et ainsi se mesurer aux autres pays.

RÉTROSPECTIVE

Ces dernières années le nombre de mini-entreprises ne cesse de croître. 51 en 2017, 64 en 2018 et cette année 74 mini-entreprises sont inscrites. Au total cela représente 880 élèves.



Vente en commun 2017/2018



Serge Lucas

Directeur Ecole privée Marie-Consolatrice

En tant que lycée d'enseignement général, non seulement nous transmettons des savoirs et soutenons des valeurs, mais nous voulons également créer des chances pour nos élèves. En tant « qu'école entrepreneuriale », nous encourageons l'esprit entrepreneurial et l'aptitude professionnelle. Grâce à un enseignement multidisciplinaire, à des stages en entreprise et à des projets dans les domaines sociaux, un réseau entre le monde professionnel et l'école se crée ; un élève qui a fréquenté l'EPMC peut commencer sa vie professionnelle en toute confiance.

La participation aux programmes de JEL permet de développer davantage l'esprit d'initiative et d'entrepreneuriat de nos élèves et de les préparer encore mieux à la vie professionnelle, ainsi que de stimuler l'esprit de citoyenneté active.

Les compétences entrepreneuriales de nos élèves sont développées par différentes activités obligatoires qui sont intégrées à l'horaire normal et qui rapprochent les élèves du monde du travail. Les programmes de JEL (Entreprises d'Entraînement, Mini-Entreprise, My First Entreprise, Fit for Life, Job Shadow Day, Innovation Camp) représentent une grande partie de ces activités.



Carole Theisen

Directrice Lycée technique de Bonnevoie

Le LTB est une école orientée sur la préparation du jeune à la vie active.

Le développement des compétences du 21^{ème} siècle, la créativité, la collaboration, la communication, l'esprit critique et le sens de l'initiative, sont essentielles.

Étant donné que la formation à l'entrepreneuriat relie toutes ces compétences, elle fait partie intégrante de notre enseignement.

Jonk Entrepreneuren Luxembourg, avec son ample offre de projets, est pour nous un partenaire précieux dans cette formation à l'entrepreneuriat.

En proposant tous ces projets motivants et compétitifs, JEL crée des situations d'apprentissage, stimulant non seulement l'esprit entrepreneurial et innovant mais qui permettent également à l'élève de transférer ses acquis scolaires à la réalité professionnelle.



Frank Hollerich

Corporate Relationship Manager, BIL

Notre soutien à Jonk Entrepreneuren Luxembourg allait de soi, car la mission de l'ASBL, promouvoir l'esprit d'entreprise auprès des jeunes, est au cœur de notre métier et des valeurs auxquelles nous croyons. En effet, nous accompagnons les entrepreneurs et finançons le développement de leur projet.

Par ailleurs, nous soutenons la cause de l'Éducation, un des piliers de notre politique de Responsabilité Sociétale d'Entreprise (RSE), car elle est essentielle dans le développement économique. Jonk Entrepreneuren coordonne de nombreux projets, mais celui auquel nous participons le plus activement est le Young Enterprise

Project qui touche un public d'étudiants de l'enseignement supérieur, proches de la vie active.

Plusieurs collaborateurs de la BIL sont impliqués, soit en tant que coach d'équipe de jeunes, soit en tant que membre du jury. Ils peuvent partager leur expérience et transmettre leur savoir-faire à des jeunes qui ont envie d'apprendre et de défendre leur projet. La qualité des présentations est d'ailleurs impressionnante !

Quand on voit que quelques-uns se sont découverts une nouvelle passion pour l'entrepreneuriat et sont prêts à se lancer, on se dit « mission accomplie ! »

Sponsor GOLD



2 Enseignement secondaire



Âge
14 - 16 ans



Classe
5^e - Enseignement secondaire général
et 4^e enseignement secondaire classique



Depuis
2008



Période
Pendant toute l'année scolaire



Équivalent-JA
Economics for Success



Fit for Life

Pendant 3 séances de 2 heures interactives, les élèves de 5^e secondaire général ou 4^e secondaire classique assimilent les enseignements d'un volontaire du monde économique sur les thématiques suivantes: finances personnelles, salaire brut/net, budget, assurances, crédit, inflation, consommation et orientation, monde du travail, compétences, valeurs, prise de décision réfléchie.

Les jeunes apprennent les concepts de base de l'économie et du monde des affaires, ils explorent leurs centres d'intérêts, leurs compétences et les débouchés professionnels possibles.

Les volontaires professionnels bénévoles qui se rendent dans les salles de classe servent de modèles. Grâce à des activités pratiques diverses et variées, les jeunes peuvent mieux comprendre la relation entre ce qu'ils apprennent à l'école et la manière dont ils vont participer avec succès à l'économie du monde dans lequel ils évoluent.

RÉTROSPECTIVE

En 2017/2018, 144 volontaires se sont engagés auprès de 3.400 élèves et leur ont permis d'apprendre des notions économiques de base. Au total ce sont 28 lycées et 170 classes qui ont participé au programme.



Témoignage de volontaires Fit for Life

2 Enseignement secondaire



Innovation Camp

Lors d'un Innovation Camp des élèves de divers lycées sont regroupés en équipes mixtes pendant une journée afin de trouver des idées innovantes et des solutions créatives à un « business challenge » posé par un commanditaire du monde économique. Ces idées sont présentées et défendues, à la fin de la journée, devant un jury composé d'experts en la matière.

RÉTROSPECTIVE

En 2017/2018, l'Innovation Camp a permis à 120 élèves de répondre à des business challenges intéressants et exigeants. Nos 2 partenaires étaient l'Institut de Formation Sectoriel du Bâtiment et l'entreprise Munhowen. Au total ce sont 20 volontaires, membres de jurys, coordinateurs et conseillers, qui se sont investis dans ce programme.



Vidéo Innovation Camp

Âge
16 - 19 ans

Classe
à partir de 4^e Enseignement
secondaire général et classique

Depuis
2010

Période
Printemps / Automne





Charles Bassing

Directeur Général Adjoint, Chambre des Métiers

Formation et Entrepreneuriat sont les deux piliers sur lesquels se fonde l'Artisanat. Nous apprenons un métier qui nous passionne pour l'exercer ensuite.

« Apprendre à entreprendre », la vision des « Jonk Entrepreneuren » cadre ainsi parfaitement avec les valeurs de la Chambre des Métiers. Permettre aux jeunes d'acquérir les compétences nécessaires pour prendre des initiatives, pour assumer des responsabilités et pour construire un futur viable sont des ingrédients indispensables pour faire progresser notre société.

Ces raisons sont à la base du soutien de la Chambre des Métiers à l'association « Jonk Entrepreneuren », et ce depuis sa création. Au fil des années, nous avons pu participer à bon nombre d'événements et d'initiatives, dont l'un des plus marquants a été l'organisation d'un Innovation Camp sur le sujet de la sensibilisation des jeunes aux métiers de l'Artisanat. Le dynamisme, la motivation et les idées développées par les participants nous ont permis de mieux cibler nos efforts dans ce domaine précis.

Nous comptons pour les années à venir sur JEL pour continuer à œuvrer de concert pour la promotion de l'esprit d'entreprendre en développant de nouvelles initiatives à l'intention des jeunes.

Sponsor SILVER

Denise Voss

ALFI Chairman

In September 2018, ALFI dedicated its 30th birthday celebration to progressing financial education in Luxembourg. For the benefit of society and the economy, it is essential to have well-informed citizens who understand the risks and opportunities of investing and who are capable of managing their personal finances. In these times of economic and social challenges, financial education can help individuals - especially young students - to understand and protect their own financial interests and plan for the medium to long term.

As part of Luxembourg's national financial education strategy, ALFI announced it would make a 25,000 euro donation to Jonk Entrepreneuren's "Fit for Life" awareness-raising programme in schools in Luxembourg. ALFI also committed to provide members across the investment industry to volunteer: more than 100 volunteers have been recruited.

In our view, financial education is an essential skill that can make a crucial difference in people's lives. It serves as the foundation for financial well-being, entrepreneurship, social mobility and inclusive growth. Schools are the perfect place to start teaching children about the meaning of money, as financial literacy can empower new generations to take full advantage of an increasingly digitalised financial landscape and provide them with the means to take responsibility for their savings, think about their long-term projects and retirement needs.



Sponsor BRONZE



Mylène Ribouleau

Communications Manager HSBC

Soutenir l'éducation et permettre à nos collaborateurs d'y contribuer personnellement est une des raisons qui nous ont poussés à soutenir Jonk Entrepreneurs.

L'aspect social et responsable que revêt cette initiative est important pour notre banque.

Cela crée une ouverture et un partage qui est primordial. Le programme Notre Communauté est celui que nous souhaitons développer encore plus. Pour y avoir personnellement participé je peux affirmer que l'expérience a été très enrichissante, avec des enfants curieux toujours en quête de savoir et d'interaction.

Sponsor GOLD

HSBC 

2 Enseignement secondaire



Âge
16 - 19 ans



Classe
3^e - 1^{er} Enseignement
secondaire général et classique



Depuis
2010



Période
Automne

Engineering Trainee Days (ETD)

L'Engineering Trainee Days promeut le métier d'ingénieur et de scientifique en permettant à des élèves d'accompagner un(e) ingénieur(e) ou scientifique dans son travail pendant 2 jours.

RÉTROSPECTIVE

La 8^e édition de l'ETD a permis à 58 élèves de 17 lycées d'avoir un aperçu du travail au quotidien du métier d'ingénieur/scientifique. 55 volontaires de 25 entreprises ont ouvert leurs portes à ces élèves pendant deux jours.

ENTREPRISES PARTICIPANTES:

A+P Kieffer Omnitec, HITEC Luxembourg, C.Karp Kneip Constructions, Cebi Luxembourg, Paul Wurth, SES, Administration des Ponts et Chaussées, Syndicat Intercommunal SIDOR, PROgroup, DuPont de Nemours Luxembourg, Luxembourg Institute of Health, B.E.S.T. Ingénieurs-Conseils, ArcelorMittal, Schroeder & Associés, INCA Ingénieurs Conseils Associés, Raval Europe, Tech-It SPF, Post Luxembourg, CTI Systems, L.S.C. Engineering Group, Vincotte Luxembourg, Cargolux Airlines International, Dimension Data, IEE S.A., Cluster for Logistics.



PARTENAIRES

Association da Vinci & Ministère de l'Éducation nationale de l'Enfance et de la Jeunesse.

2 Enseignement secondaire



My First Enterprise

Pendant 10 semaines, un groupe de 3 à 4 élèves, disposant d'un capital de départ de 40€, essaie de le faire fructifier à travers une activité d'achat-vente de produits, un service offert ou bien une activité de production. Il s'agit de leur faire apprendre les premiers pas de la gestion d'entreprise.

Chaque groupe détaille les activités réalisées comme, l'achat de matière première, la vente de produit, la gestion du livre de caisse, les actions marketing, etc. Les élèves doivent prendre des initiatives et des décisions. Un enseignant encadre et conseille les groupes en cas de besoin.

Un concours récompensant les meilleurs projets sera organisé au printemps. L'objectif de ce projet est de permettre aux jeunes d'apprendre à travailler en groupe, de gérer un projet, d'être en contact avec des fournisseurs et consommateurs et de les préparer pour des projets futurs comme celui des Mini-Entreprises.

RÉTROSPECTIVE

Pour la première édition du programme en 2017/2018, 49 équipes ont participé au My First Enterprise. Au total ce sont environ 200 élèves provenant de 6 Lycées qui ont découvert la gestion d'entreprise. Cette première édition a été organisée en collaboration avec la Banque et Caisse d'Épargne de l'Etat.

Âge
15 - 17 ans

Classe
4^e Enseignement
secondaire général et classique

Depuis
2017

Période
10 semaines



Sonia Hirsch-Stocchi

HR Business Partner senior, BGL BNP PARIBAS

BGL BNP Paribas est un partenaire de référence pour les entreprises au Luxembourg et soutient également un bon nombre de Start-ups lors de leur création. Ce qui fait de l'asbl Jonk Entrepreneuren une clientèle cible pour la banque. BGL BNP Paribas, en tant que banque à la fois locale et internationale, a un rôle déterminant à jouer pour soutenir l'économie réelle de manière responsable et impacter la dynamique économique et sociale du Luxembourg et elle peut jouer ainsi un rôle actif dans le développement d'une entreprise future.



Job Shadow Day 2018

En interne, nous encourageons nos employés à participer dans divers programmes comme les programmes Notre Communauté, Mini-Entreprises ou encore le Fit for Life. Pour BGL BNP Paribas, qui est très engagée au niveau national et international avec la RSE, et qui met au centre de ses préoccupations le concept social, environnemental et économique, la collaboration avec l'asbl Jonk Entrepreneuren peut encourager le développement et la collaboration future dans ce sens.

Sponsor SILVER



Malik Zeniti

Ingénieur diplômé, Cluster for Logistics Luxembourg

L'Engineering Trainee Days est un programme très intéressant et important pour les jeunes car il leur montre les perspectives d'avenir et leur donne un aperçu du métier d'ingénieur au quotidien. Il permet également de développer des compétences comme la communication et la négociation.

Les jeunes ne découvrent que bien trop tard l'univers actif. Il faut les mettre en contact avec des passionnés qui peuvent leur expliquer leur métier et la diversité de métiers qui les entoure. Il faut leur montrer qu'ils peuvent choisir un métier intéressant.

Lors de l'Engineering Trainee Days j'ai voulu montrer la diversité de mon métier, les possibilités de carrière qui en découlent et que cela n'est jamais ennuyant. La formation d'un ingénieur permet d'avoir des compétences assez larges pour changer de métier ou d'employeur si on le souhaite.

Job Shadow Day (JSD)

Le Job Shadow Day permet à des élèves de découvrir la vie d'entreprise et d'accompagner un(e) dirigeant(e) d'entreprise ou son (sa) représentant(e) pendant une journée de travail.



Vidéo Job Shadow Day

RÉTROSPECTIVE

La 9e édition du JSD a été une édition record avec la participation de 113 élèves de 26 établissements scolaires et 63 entreprises. 120 volontaires, dirigeant(e)s d'entreprise et coordinateurs/rices étaient impliqués dans ce projet et ont fait découvrir la vie d'entreprise à ces élèves. En suivant un(e) dirigeant(e)s d'entreprise pendant une journée les élèves ont l'opportunité de découvrir le quotidien d'une personne occupant un poste à responsabilités. Le projet se déroule la semaine précédant les vacances de Pâques.

ENTREPRISES PARTICIPANTES:

101Studios, Accumalux, Administration de la gestion d'eau, Ajilon Luxembourg, Alipa Group, AMPLEXOR, Apleona HSG Facility Management, Arcelor Mittal, Arendt & Medernach, Arnold Kontz Group, Artelis/Cegecom, Avery Dennison, Bionext Lab, Bonaria Frères, Karp Kneip Constructions, Cactus belle Etoile, Hands Up (Chambre des Métiers), Cimalux, Citibank Luxembourg, CREA HAUS CONSTRUCTIONS S.A. Dupont de Nemours, Enovos, Philharmonie Luxembourg, Ernst & Young Luxembourg Office, Ferisol Sàrl, @ GOODYEAR colmar-berg, Grosbusch, Guardian Luxguard 2, HITEC Luxembourg S.A., Isomontage isolation, Kaempff-Kohler, KPMG Luxembourg, Levygraphie, Lightbulb, Luxair Luxembourg Airlines, MEDIATION SA LUXEMBOURG, Morganite Luxembourg, Moutarderie de Luxembourg, Paul Wurth, ProNewTech S.A., RH EXPERT, Samsa Film, Schroeder & Associés S.A., Sodexo Luxembourg, Taxis.lu, Adecco Luxembourg, Honey \ Mustard, Total Luxembourg, United Caps Wiltz, KBL, Chambre de Commerce Luxembourg, STEINMETZDEMEYER architectes urbanistes, IMS Luxembourg, Rockhal, BNY Mellon, Apollo Strategists, Croix-Rouge luxembourgeoise, HOME carrelages & sanitaires, BGL BNP Paribas, POST Luxembourg, CDCL - Compagnie de construction luxembourgeoise.

PARTENAIRES

Fedil – Business Federation, Chambre des Métiers, Chambre de Commerce, Ministère de l'Éducation nationale, de l'Enfance et de la Jeunesse







Johnny Goerend

Managing Director Lightbulb Web Agency

La coopération étroite entre l'asbl Jonk Entrepreneuren et un grand nombre d'écoles est unique au Grand-Duché et promet des développements futurs intéressants pour nos prochaines générations. Ceci nous a motivé à soutenir l'asbl dans la promotion de l'esprit entrepreneurial au Luxembourg.

Les résultats produits par les étudiants lors de leur participation aux programmes, comme, par exemple, celui des mini-entreprises, sont toujours très variés et uniques. Ce qui est cependant beaucoup plus important, c'est le processus parcouru par l'équipe pour arriver à ces résultats finaux. Les étudiants



profitent de cette leçon irremplaçable par des cours classiques de notre éducation, qui leur donnera un avantage tout au long de leur carrière professionnelle. Et ceci, même s'ils décident de ne pas devenir entrepreneur eux-mêmes. En conséquence, la créativité du secteur professionnel sera enrichie, ce qui assurera encore un peu plus la compétitivité du Grand-Duché.

Pour le futur, j'espère que l'asbl Jonk Entrepreneuren peut continuer à développer ses programmes et ses collaborations avec les écoles, institutions et sociétés, ainsi que des nouvelles idées, pour enrichir l'éducation nationale.

Sponsor GOLD

LIGHTBULB
WEB AGENCY

2 Enseignement secondaire



Âge
17 - 18 ans



Classe
2^e Enseignement secondaire général -
division administrative et commerciale



Depuis
2008



Période
Pendant toute l'année scolaire

Project Management Awards (PM Awards)

Pendant toute l'année scolaire, les élèves effectuent en groupe et sous responsabilité partagée, un travail concret de gestion de projet, de la conception à la finalisation. Le projet est soutenu par un commanditaire issu du monde économique, culturel ou social. Dans le cadre d'une compétition nationale, un jury externe composé de représentants de divers secteurs économiques, évalue le travail de chaque groupe.

RÉTROSPECTIVE

En 2017/2018, 19 équipes de 7 lycées ont participé à la finale qui s'est déroulée à la Chambre de Commerce le 4 juillet 2018. 130 élèves se sont investis dans le PM Awards.



2 Enseignement secondaire



Rapport Annuel 2018



Âge
17 - 18 ans



Classe
2^e Enseignement secondaire
général régime technicien –
division administrative et commerciale



Depuis
2006



Période
Pendant toute l'année scolaire

Entreprises d'entraînement (EE)



Ce programme est inscrit dans le curriculum de 2^e de l'Enseignement secondaire général régime technicien, division administrative et commerciale. Il simule la vie d'une entreprise de A à Z: les élèves doivent nouer des relations avec d'autres entreprises fictives, établir des bons de commande, effectuer des démarches administratives et leur suivi comme dans une entreprise réelle. Jonk Entrepreneuren Luxembourg tient le rôle de Centrale luxembourgeoise des Entreprises d'Entraînement et simule les relations d'instances extérieures, p.ex.: banque, sécurité sociale, tribunal de commerce, fiscalité, etc.

RÉTROSPECTIVE

En 2018, 26 classes de 13 lycées ont participé au programme des Entreprises d'Entraînement. La 11^e Foire des EE, tenue au Forum « Geesseknäppchen », a rassemblé 410 participants. Le programme est inséré dans le réseau EUROPEN-PEN International qui compte plus de 7.500 entreprises d'entraînement dans plus de 42 pays (28 en Europe).



Marc Hoffmann

Directeur Marketing Cactus

Le travail de l'asbl Jonk Entrepreneuren Luxembourg permet aux jeunes d'avoir une première expérience dans le monde du travail. Un deuxième point positif est l'échange intergénérationnel que cela crée : apprendre à se connaître, comprendre les différents points de vue, discuter des perspectives futures.

Jonk Entrepreneuren stimule le dialogue entre les entrepreneurs d'aujourd'hui et ceux de demain en les mettant en contact via des projets concrets.

C'est donc avec conviction que Cactus soutient Jonk Entrepreneuren Luxembourg.

Sponsor GOLD

 **Cactus**



Tom Baumert

Directeur Entrepreneurship Chambre de Commerce

Dans un contexte où l'orientation et l'insertion professionnelle des jeunes constituent une priorité majeure au Grand-Duché, le renforcement du dialogue entre acteurs publics et privés joue un rôle essentiel dans la société luxembourgeoise.

JEL a pour objectif principal de renforcer les liens entre l'entrepreneuriat, les entreprises et les écoles et de rendre le secteur privé encore plus attractif.

Convaincue que la mise en œuvre d'une forte relation école-entreprise relève de la responsabilité de chacun – élèves, parents, enseignants, chefs d'entreprise, acteurs économiques – l'asbl organise plusieurs programmes en faveur du rapprochement entre le monde économique et celui de l'éducation. Par conséquent, il est évident pour la Chambre de Commerce de soutenir JEL dans toutes ses initiatives et nous ne pouvons que féliciter JEL pour les programmes existants et les projets en cours.

Sponsor **GOLD**





3 Enseignement supérieur



Young Enterprise Project (YEP)

Rapport Annuel 2018

L'objectif du projet est de réaliser un plan d'affaires à partir d'une idée innovante de produit ou de service.

Le YEP est un programme d'apprentissage de création d'entreprise à travers lequel des groupes de jeunes se lancent le défi d'identifier une opportunité, de construire un business plan et de développer un projet innovant. Les participants étudient la faisabilité de leur projet avec le support de professionnels et d'experts du monde des affaires.

Les étudiants sont aussi amenés à présenter leur projet devant un jury composé de potentiels investisseurs. Les vainqueurs ont l'opportunité de participer à un concours international, le « JA Europe Enterprise Challenge ».

RÉTROSPECTIVE

90 étudiants répartis en 22 équipes ont participé au YEP en 2017/2018.

28 volontaires ont épaulé les différentes équipes à travers les différentes étapes du projet. 8 équipes avaient été retenues pour la finale rassemblant plus de 130 personnes.

Âge
19 - 25 ans

Classe
BTS / universitaire
ou supérieur

Depuis
2012

Période
Pendant toute l'année scolaire

Équivalent JA
Start Up Programme





Stéphanie Weydert

Avocat à la Cour, Senior Associate Arendt & Medernach

Le programme Notre Communauté me permet d'élargir l'horizon des élèves à d'autres professions et de leur expliquer le fonctionnement de notre communauté. Ma qualité d'échevine m'aide également à expliquer comment fonctionne une commune et pourquoi parfois tout n'est pas réalisable dans une commune.

Il est également rafraichissant de voir les questions spontanées que posent les enfants. Ils n'ont pas de filtre et cela appelle à beaucoup de créativité dans les réponses à fournir. Un autre aspect positif est de se remettre dans la peau des élèves et d'expliquer des sujets parfois très complexes en un langage simple.

Le métier auquel sont confrontés les élèves dans leur quotidien est celui de l'enseignant et ils savent souvent encore ce que leurs parents font comme travail. Il est important de montrer aux élèves qu'il existe d'autres professions et qu'ils peuvent réussir dans leur vie professionnelle s'ils font les efforts nécessaires pendant leur cursus scolaire.

C'est en tout cas le message que j'essaie de donner aux élèves : aimer ce qu'on fait pendant sa vie professionnelle et faire toujours les efforts nécessaires pour y arriver et réussir.



Roby Eischen

Administrateur délégué Goblet Lavandier & Associés

Le JSD permet aux élèves de recevoir un bref aperçu du monde professionnel et du travail journalier d'un dirigeant d'entreprise. L'élève a la possibilité de se faire une idée sur l'orientation éventuelle de ses études. Si le JSD est bien organisé par l'entreprise, l'élève peut se faire une idée de la multitude de professions dans une entreprise et peut vivre le rythme quotidien de l'entreprise, des employés et de son dirigeant.

Il permet au dirigeant d'entreprise de partager et d'échanger des points de vue avec des jeunes, et de se faire une idée sur le fonctionnement et les priorités appliquées dans le domaine de l'éducation professionnelle des jeunes. On a un contact intensif sur une journée avec les jeunes et on comprend comment ces derniers sont préparés par l'école au monde du travail. Il est important de montrer à l'élève la passion d'un job, les moments agréables et les situations plus difficiles au niveau des différentes fonctions et métiers représentés au sein de l'entreprise.





Valérie Massin

Head of Country Management Luxembourg ArcelorMittal Luxembourg

En aidant les jeunes à développer leurs capacités entrepreneuriales, JEL favorise l'épanouissement de professionnels qui seront nos collaborateurs de demain. ArcelorMittal Luxembourg est toujours en quête de jeunes talents, le plus souvent de formation scientifique, d'ingénieur ou technique, il s'agit donc d'un investissement pour l'avenir.

Il est de grande importance d'avoir des jeunes préparés à la vie dans une entreprise et à tout ce que cela requiert comme créativité, esprit pratique et ténacité.

Le travail de Jonk Entrepreneuren leur permet en outre d'apprendre

à coopérer et à développer leur capacité d'adaptabilité, à oser prendre des risques et être persévérants. Il s'agit de qualités indispensables et qui sont propres à ceux qui entreprennent.

Jonk Entrepreneuren est une courroie de transmission formidable entre le monde éducatif et celui de l'entreprise. Hormis pour les filières d'apprentissage, l'école et l'entreprise sont encore, trop souvent, éloignées. L'association fonctionne bien au croisement de ces deux univers, et trouve également des relais avec d'autres associations, telle que Da Vinci, l'association des architectes et ingénieurs conseil luxembourgeois. Cette émulation ne peut être que bénéfique pour les jeunes et pour les entreprises.

Sponsor GOLD





Témoignage **Start-Up**

– Sovi Solutions

Leur aventure entrepreneuriale a démarrée il y a un an dans le cadre du Young Enterprise Project.

Les 3 élèves Tina Leurs, Gianluca Marinelli et Alessio Weber de l'ECG remportent le YEP avec, à l'époque, leur projet Picto. Aujourd'hui, sous le nom de Sovi, ils développent un logiciel de communication améliorée et alternative (CAA), « Talkii », pour des personnes souffrant du trouble du spectre de l'autisme (TSA) et de troubles de la parole. Ayant pour objectif d'améliorer la vie quotidienne des personnes, Sovi va tout d'abord se concentrer sur le marché luxembourgeois avant de viser le marché international.

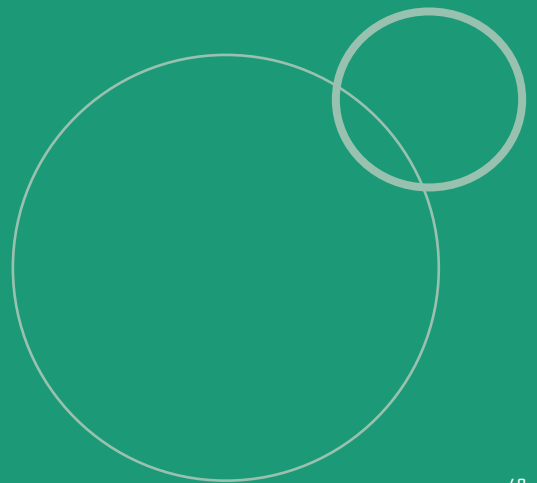
En octobre 2018 leur projet a d'ailleurs été retenu, parmi 226 candidatures, par Luxinnovation pour intégrer le programme de coaching Fit4Start en collaboration avec Technoport et Nyuko. Ils seront hébergés pour 16 semaines au sein de l'incubateur Technoport et recevront une prime de 50.000€ de la part du ministère de l'Économie.

En janvier, ils ont remporté le Prix Tremplin 2018 attribué par la Fondation Tremplin, abritée sous l'égide de la Fondation de Luxembourg, qui soutient des projets d'entreprises sociales ayant l'humain au cœur de leurs modèles.

« Grâce à l'initiative de JEL, nous avons eu l'opportunité de représenter le Luxembourg lors de la finale européenne du Young Enterprise Project à Riga. Ce fut une expérience très enrichissante avec plein de jeunes entrepreneurs ambitieux. Le Young Enterprise Project nous a donné la possibilité de confronter notre projet fictif à la réalité.

Le concours est très enrichissant et nous a mis de la structure dans notre projet. Je recommande à chaque étudiant de participer sérieusement au concours et d'avoir comme objectif de réaliser son propre projet ! », nous livre Alessio Weber, Co-founder & CCO Sovi.





ALUMNI

C'est au courant de l'année 2015 que Jonk Entrepreneuren Luxembourg décide de créer une section Alumni qui regroupe d'anciens participants à l'un de nos programmes. Cette collaboration veille à maintenir et à développer l'esprit d'entreprendre et à créer un espace d'échange entre jeunes tout en leur permettant d'être en contact avec le milieu économique.

JEL tient à garder le contact avec ses anciens participants et voit en eux de futurs volontaires et ambassadeurs motivés et prêts à partager leurs expériences avec les jeunes de demain.

Le comité Alumni s'est renouvelé en juillet 2018. Le nouveau comité est composé des membres suivants : Michel Logeling, Sammy Cardoso, Adis Sabanovic, Lucas Arndt & Damir Babacic.



Michel Logeling

Coordinateur

Michel est actuellement étudiant à l'Université de Strasbourg. Pendant son parcours au Lycée Classique de Diekirch, il a participé à de nombreux projets de la JEL, notamment deux Mini-Entreprises et deux Innovation Camps. En 2015, son équipe de la Mini-Entreprise Tromp a remporté le prix de la meilleure Mini-Entreprise de l'année. À côté de ses études en économie et gestion, il a fondé une start-up dans le domaine du marketing et de la recherche comportementale appelée Brainplug.



Damir Babacic

Marketing & Communication

Damir est actuellement en dernière année d'études secondaires au LCD. Dynamique et motivé, il faisait partie de l'équipe qui a été élue meilleure mini-entreprise de l'année scolaire 2017-2018. Il a également participé à plusieurs Innovation Camps et s'occupera, avec Sammy, du marketing de la section Alumni.



Sammy Cardoso

Coordinatrice événements & marketing

Sammy poursuit actuellement ses études à Bastogne pour devenir professeur dans l'enseignement fondamental. Elle faisait partie de l'équipe qui avait remporté l'édition de 2015/2016 des Mini-Entreprises avec le projet «Tromp». Sa tâche dans le comité sera de s'occuper, avec Damir, de tout ce qui concerne le marketing des Alumni.



Adis Sabanovic

Responsable finances

Adis est actuellement Business Consultant auprès de la House of Entrepreneurship. Il a été un des premiers qui a œuvré au développement du réseau Alumni. Il a participé à 4 éditions du programme Mini-Entreprises.



Lucas Arndt

Coordination internationale

Passioné par l'entrepreneuriat, Lucas est lauréat du Young Enterprise Project avec le projet Mergeln et s'est vu décerner le «JA Leadership Award» à la finale européenne à Helsinki en 2017. Son BA de Global Marketing de la Coventry University en poche il est actuellement Sales Manager pour wedo.lu au sein de la Fédération des Artisans.

Il sera en charge de la coordination internationale avec le réseau européen JA Alumni Europe.



Conférence Blockchain & Crypto Assets – L'aube de l'Internet des valeurs

Avec la BIL, les alumni ont organisé une conférence sur la thématique du Blockchain avec l'expert dans ce domaine M. Laurent Kratz. Un thème dans l'air du temps qui a intéressé une soixantaine de personnes, jeunes élèves et actifs du monde professionnel à participer à cette conférence qui s'est déroulée le 30 janvier 2019 dans les locaux de la BIL.

La Start-Up « Brainplug », créée par 2 Alumni de Jonk Entrepreneuren Luxembourg en 2018



Nous nous sommes entretenus avec Michel Logeling et Jérôme Houdremont, deux Alumni ayant participé à différents programmes de Jonk Entrepreneuren Luxembourg et qui, en février 2018, ont créé leur Start-Up « Brainplug ».

www.brainplug.lu

Jérôme, poursuit actuellement des études en psychologie et a participé au programme des Entreprises d'Entraînement.

Michel est un participant assidu, car il a participé à 2 Innovation Camps, il était membre de 2 mini-entreprises, dont l'une, « TROMP », a été désignée meilleure Mini-Entreprise de l'année 2015 et il s'engage également dans le comité Alumni. A côté de cela, il poursuit ses études en économie et gestion à Strasbourg.

Michel et Jérôme sont tous les deux sur la même longueur d'ondes quand il s'agit de caractériser ce qui les a poussés vers l'entrepreneuriat. Participer aux programmes de la JEL leur a permis d'éveiller cette fibre entrepreneuriale qui était en eux.

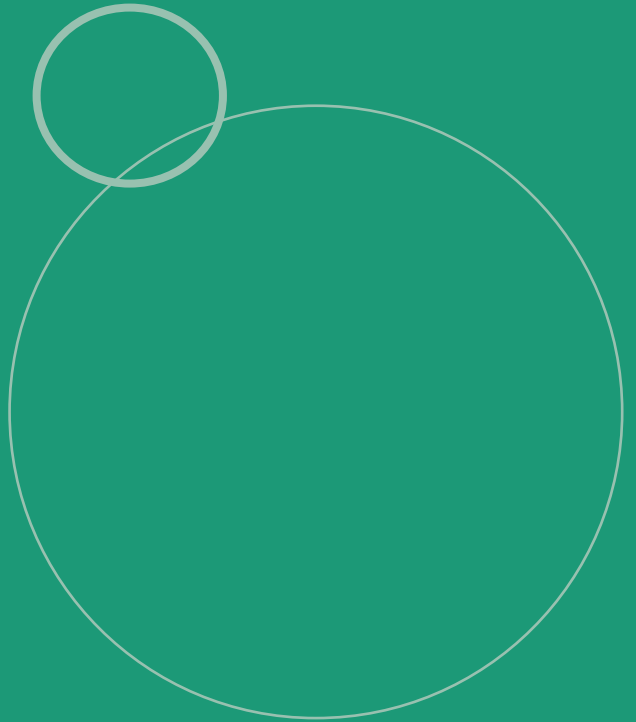
Nous avons commencé par proposer des capsules vidéo à différents clients et par la suite nous avons créée « Brainplug ». Avec le temps notre offre s'est élargie et aujourd'hui nous aidons déjà plusieurs entreprises à découvrir le comportement de leurs clients. Cela est souvent suivi d'un plan d'action au niveau de leur communication digitale.

Osez faire le premier pas

Pour clôturer cet entretien nous leur avons demandé quel conseil peuvent-ils transmettre aux jeunes qui ont envie de se lancer en tant qu'entrepreneur. « Si vous avez une idée avancez, faites-le. Vous allez faire des erreurs, et ce ne sera pas toujours facile, mais vous allez aussi apprendre énormément. Donc le premier pas vers l'arrivée est de faire ce premier pas », concluent Michel et Jérôme.

HIGHLIGHTS

2018





Political Shadow Day

Dans le cadre de la conférence « Our Digital Future », organisée par le Ministère de l'Économie, myenergy et l'asbl Jonk Entrepreneuren Luxembourg, 2 élèves ont eu la possibilité d'accompagner Monsieur Étienne Schneider, Vice-Premier Ministre et Ministre de l'Économie, pendant une journée.



Vidéo Political Shadow Day

Une expérience unique pour nos deux élèves, Estelle Née du Lycée Aline Mayrisch et Felix Glesener de l'Athenée du Luxembourg, mais également pour Monsieur Schneider.

Conférence « Our Digital Future »

Organisée en collaboration avec le ministère de l'Économie et myenergy, la conférence « Our digital Future », qui a eu lieu le 31 mai 2018, a permis aux élèves de plusieurs lycées de présenter leur vision sur les opportunités et les défis liés à la transition digitale dans les domaines de l'économie et du marché du travail, de l'éducation, du transport, de la cohésion sociale et de l'Europe.

La conférence s'est ainsi inscrite dans le cadre de l'étude stratégique Rifkin relative à la troisième révolution industrielle.





Soirée volontaires

Environ 150 volontaires ont répondu présent lors de cette célébration qui s'est déroulée sous le thème des vacances chez KPMG plage. Un évènement qui a permis de remercier tous nos volontaires présents pour leur engagement et leur soutien aux jeunes.



Gianluca Marinelli remporte le « Leadership Award » européen lors du Young Enterprise Project à Riga

L'équipe PICTO (aujourd'hui SOVI), vainqueur du Young Enterprise Project et composée de Tina Leurs, Gianluca Marinelli et Alession Weber a participé à la finale européenne JA Europe Enterprise challenge du 25 au 27 juin à Riga. Gianluca Marinelli a impressionné les membres du jury qui lui ont décerné le Leadership Award. Cet award est remis aux jeunes qui démontrent d'excellentes qualités de Leader au sein de leur équipe et lors de la finale.





1^{ère} édition des « The Entrepreneurial School Awards »

La première édition des TES-Awards a été un vrai succès. L'évènement encourage les établissements scolaires à développer leur palette d'initiatives entrepreneuriales envers les élèves. 5 Lycées ont participé : Lycée technique de Bonnevoie, Lycée Ermesinde, Lycée technique de Lallange, l'Ecole de Commerce et de Gestion et l'Ecole Privée Marie-Consolatrice. C'est le Lycée Ermesinde remporte le « The Entrepreneurial School Award ».



Damir Babacic remporte le « Leadership Award » lors de la JA Europe Company of the Year Competition à Belgrade

Ayant remporté le 17^e Forum des Mini-Entreprises, la mini-entreprise Luxetoys du Lycée Classique de Diekirch, composée d'Anne Kandels, Jil Kohl, Catarina Marques, Alex Barroso da Silva, Damir Babacic, Sébastien Schmitz, David Merenz et Ricardo Moura, a participé à la finale européenne qui s'est déroulée du 16 au 19 juillet à Belgrade. Damir Babacic s'est vu remettre le « Leadership award » qui récompense les élèves démontrant des qualités de Leader au sein de l'équipe.

Novembre



Le Lycée Ermesinde distingué lors des TES-Awards européen

Le Lycée Ermesinde a représenté, le 7 novembre 2018, le Luxembourg lors de la cérémonie de distinction européenne à Vienne.

Au total 17 écoles et/ou lycées ont participé à cet événement.

Décembre

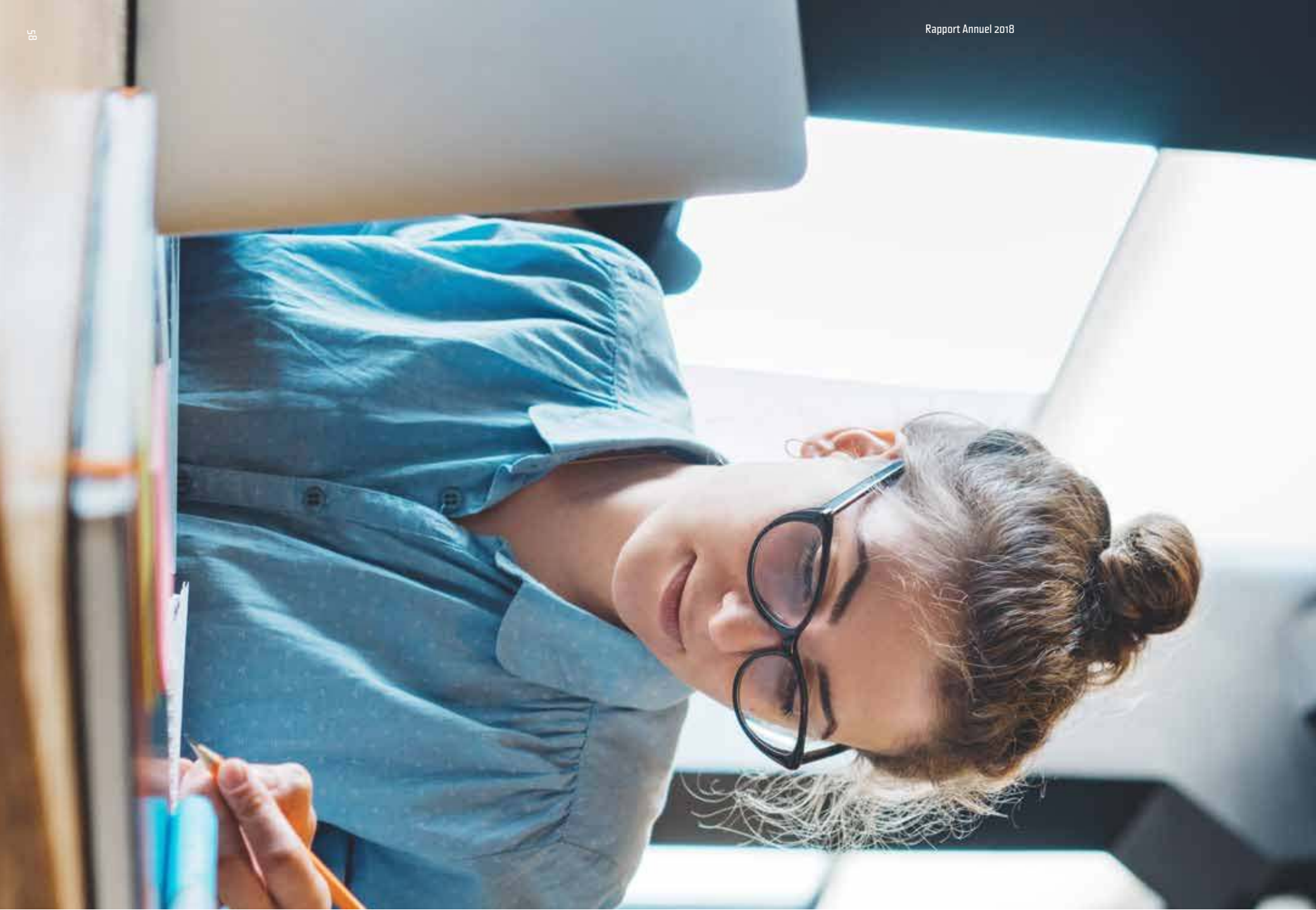
Le travail de Jonk Entrepreneuren Luxembourg est reconnu au niveau européen

Lors de la JA Europe Annual Conference, l'asbl a été récompensée pour la 6^{ème} fois consécutive avec le « Model Organisation Award » attribué par Junior Achievement Europe. Cette distinction met en évidence le travail et l'engagement de tous les collaborateurs de l'association mais également l'investissement et le soutien qu'apportent les différents partenaires provenant du monde économique et du monde de l'éducation.

A souligner également que Gilbert Engel, secrétaire de JEL a été honoré avec le Leadership Award qui est attribué aux administrateurs du conseil d'administration ayant fortement contribué au développement de l'éducation entrepreneuriale au cours des années.

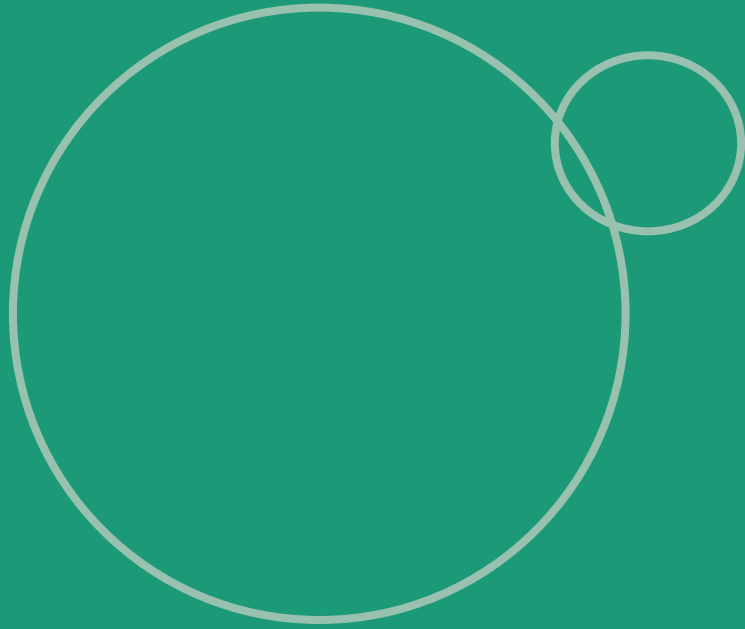
Stéphanie Damgé, directrice de JEL s'est vue remettre le « Service Award » pour ses 5 années d'engagement au sein de l'asbl.





GALERIE

2018







Membres du conseil d'administration

Président

- › **Charles Denotte**
*Managing Director Compliance Western
Europe – Citibank International plc
Luxembourg Branch*

Secrétaire

- › **Gilbert Engel**
Directeur e.r.

Président d'honneur

- › **Norbert Friob**
Président – Groupe FNP
- › **Yves Elsen**
Managing Partner & CEO HITEC Luxembourg

Membres

- › **Bertrand Manhe**
COO Genii Capital
- › **Blanche Lamesch**
*Chef de service Formation continue
Chambre des Métiers*
- › **Carole Retter**
CEO Moskito
- › **Christian Kaempff**
Owner – Kaempff-Kohler
- › **Christian Zeyen**
Ingénieur
- › **Erik Goerens**
*Ministère de l'Education Nationale
de l'Enfance et de la Jeunesse*
- › **Françoise Folmer**
Associée – Alto & Expression(s), FFCEL
- › **Frank Hollerich**
Corporate relationship manager BIL
- › **Gilles Scholtus**
*Conseiller de Gouvernement
1^{ère} classe – Ministère de l'Economie*
- › **Jerry Lenert**
*Ministère de l'Enseignement Supérieur
et de la Recherche*
- › **Johny Goerend**
Managing Director Lightbulb Web Agency
- › **Marc Baltes**
*Conseiller économique du Premier Ministre –
Ministère d'État*
- › **Marc Hoffmann**
Directeur Marketing Cactus
- › **Muriel Morbé**
*Head of Programme - House of Training /
Chambre de Commerce*
- › **Patrick Wies**
Partner, Head of Public Sector – KPMG
- › **Robert Goeres**
Directeur Goeres Horlogerie
- › **Serge Lucas**
Directeur Ecole Privée Marie-Consolatrice



Sponsors

Sans nos sponsors notre impact ne serait pas pareil. Nous tenons à remercier nos partenaires pour la confiance qu'ils nous accordent.

Sponsors Gold



Sponsors Silver



Sponsors Bronze



Supporters

ALLEN&OVERY, MICHEL GRECO, GOERES HORLOGERIE, OST MANUFATUR, FFCEL, FJD, FEDIL, ASSOCIATION DA VINCI, ROTARY LUXEMBOURG VALLÉES, GOBLET LAVANDIER & ASSOCIÉS, SCHROEDER & ASSOCIÉS, LALUX, TSM CONDUITES S.A., CAPITAL AT WORK, GROSBUSCH, NYUKO, HOUSE OF STARTUPS

